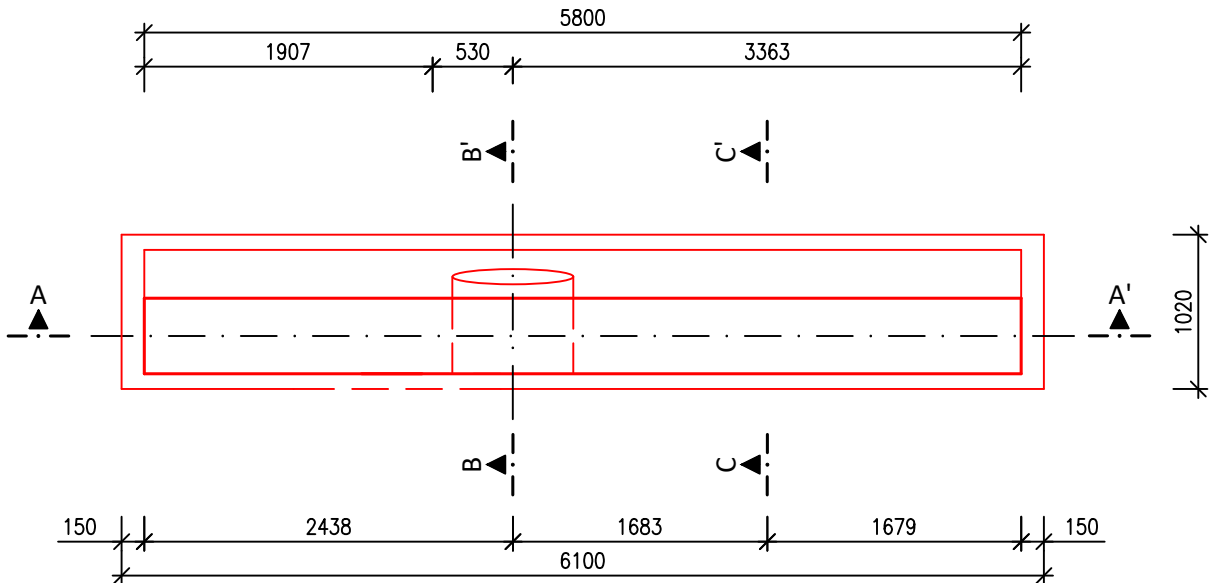
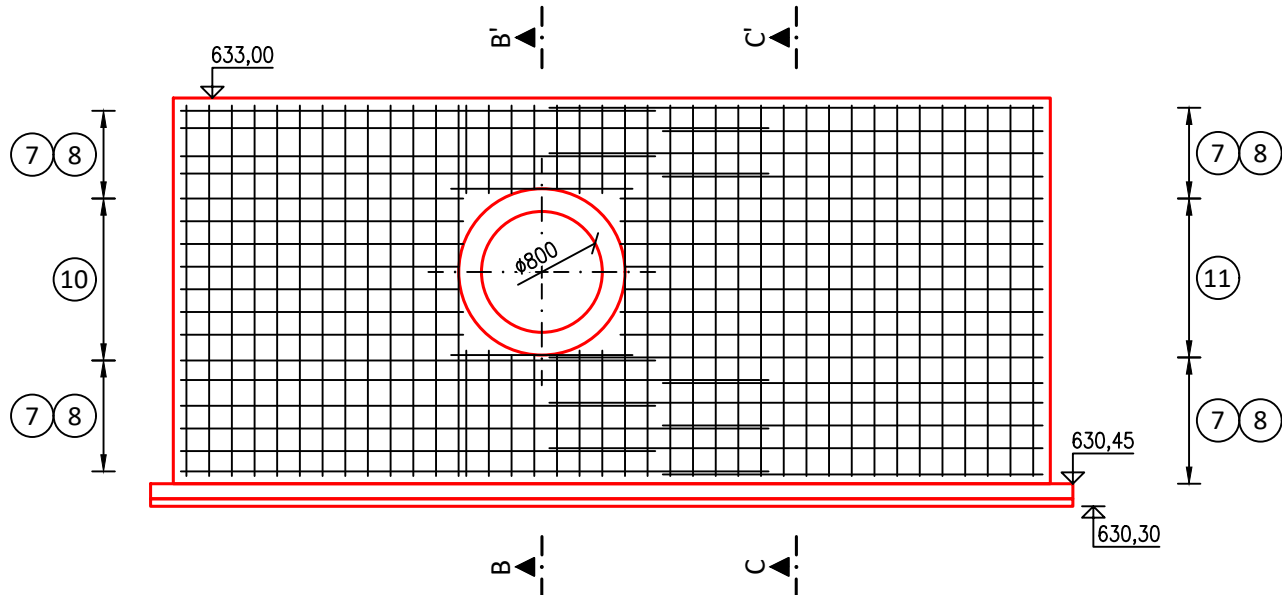


VÝKRES VÝZTUŽE  
SO 04 - VÝTOKOVÉ ČELO

PŮDORYS  
M 1:50



ŘEZ A-A'



7 Ø R14, á 150 mm, L=3140 mm, 26 ks

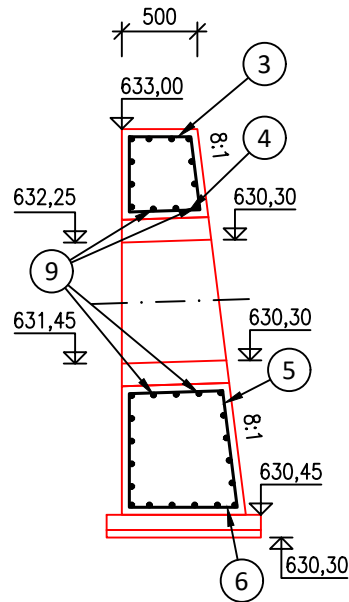
8 Ø R14, á 150 mm, L=3270 mm, 26 ks

9 Ø R14, á 150 mm, L=1200 mm, 5 ks

10 Ø R14, á 150 mm, L=1865 mm, 14 ks

11 Ø R14, á 150 mm, L=2973 mm, 14 ks

ŘEZ B-B'



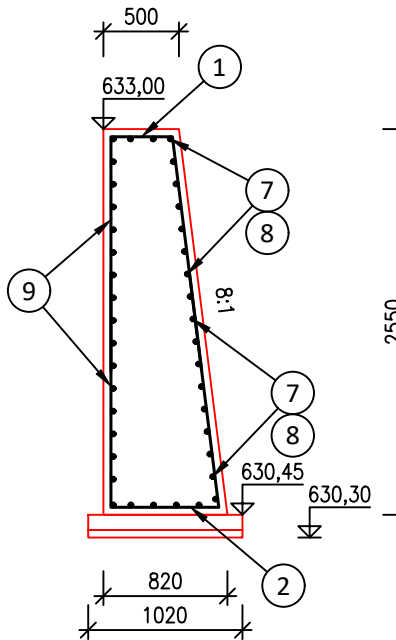
3 Ø R18, á 150 mm,  
L=800 mm, 7 ks

4 Ø R18, á 150 mm,  
L=1450 mm, 7 ks

5 Ø R18, á 150 mm,  
L=1000 mm, 7 ks

6 Ø R18, á 150 mm,  
L=2240 mm, 7 ks

ŘEZ C-C'



1 Ø R18, á 150 mm,  
L=3515 mm, 32 ks

2 Ø R18, á 150 mm,  
L=3825 mm, 32 ks


POUŽITÉ MATERIÁLY:

PODKLADNÍ BETON: C16/20 XC1  
BETON: C25/30 XF3  
BETONÁŘSKÁ VÝZTUŽ: B500B  
Průsak vody 35 mm dle ČSN EN 12 390-8  
MINIMÁLNÍ KRYTÍ VÝZTUŽE 50 mm (pokud není uvedeno jinak).  
DÍSTANČNÍ VÝZTUŽ NEBO KOZLÍKY DLE ZVYKLOSTÍ DODAVATELE.  
K TOMUTO VÝKRESU NÁLEŽÍ VÝKRES TVARU (příloha D.4.5).  
Tato dokumentace nenahrazuje dílenskou dokumentaci!  
Dílenskou dokumentaci zajistí dodavatel stavby.

NEJMENŠÍ VNITŘNÍ PRŮMĚRY ZAKŘIVENÍ VLOŽEK	DRUH OCELI	HLADKÁ	ŽEBÍRKOVÁ
	PRŮMĚR VLOŽKY	HÁČKY A SMYČKY	
	< 20 mm > 20 mm	2,5 D 5 D	4 D 7 D
ROZMĚRY OHÝBANÝCH VLOŽEK VE VÝKRESE JSOU NA OSY VLOŽEK. POLOMĚRY ZAKŘIVENÍ VLOŽEK JSOU UDÁVÁNY DO OSY VLOŽKY. POKUD NENÍ UVEDENO JINAK, JE UVAŽOVÁN MIN. POLOMĚR ZAKŘIVENÍ.			

TABULKA VÝZTUŽE - Ocel B500B						
VÝTOKOVÉ ČELO ODPADNÍHO POTRUBÍ POŽERÁKU						
Pozice	Profil	Délka	Kusů (ks)	Profil prutu (mm)		Poznámka
	(mm)			Ø14	Ø18	
1	18	3 515	32		112.48	výtokové čelo
2	18	3 825	32		122.40	výtokové čelo
3	18	800	7		5.60	výtokové čelo
4	18	1 450	7		10.15	výtokové čelo
5	18	1 000	7		7.00	výtokové čelo
6	18	2 240	7		15.68	výtokové čelo
7	14	3 140	26	81.64		výtokové čelo
8	14	3 270	26	85.02		výtokové čelo
9	14	1 200	5	6.00		výtokové čelo
10	14	1 865	14	26.11		výtokové čelo
11	14	2 973	14	41.62		výtokové čelo
Celková délka (m)				240.39	273.31	
Hmotnost 1 bm (kg/m)				1.21	2.00	
Hmotnost celkem (kg)				290.39	546.62	
				837.01		
Konstrukční výztuž (+5 %) (kg)				14.52	27.33	
Hmotnost celkem (kg)				878.86		
Hmotnost celkem (t)				0.879		

razítko, paré č.:

Vypracoval:	Kreslil:	Zodp. projektant:	Vedoucí odboru OPI:	 <div>Povodí Ohře, s.p. Bezručova 4219 Chomutov</div>	
Ing. Jan Jirásek	Ing. Jan Jirásek	Ing. Jan Jirásek	Ing. M. Beržinský		
Kraj: Karlovarský	PÚ: Karlovy Vary				
Stavebník: Povodí Ohře, s. p., Bezručova 4219, 430 03 Chomutov					
MVN Horní Dražov - funkční objekty				Formát:	630x297
				Datum:	04/2022
				Účel:	DSP/DPS
				Číslo akce:	502 827
				Arch.č.	KV-07/2019
SO 04 - Rekonstrukce odpadního koryta Schéma vyztužení - výtokové čelo				Měřítko:	č.výkr.
				1:50	D.4.6

souřad. systém S-JTSK, výškový systém Bpv